

# Mil Flores

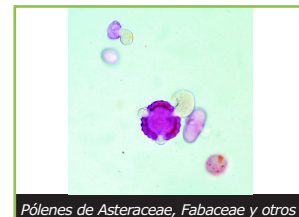


## CARACTERÍSTICAS SENSORIALES:

Aspecto visual (color)	Ámbar, desde claro a oscuro, 34 – 85 mm Pfund
Aroma	Aroma floral, intenso y persistente
Gusto – sensaciones de boca	Gusto dulce dominante, a veces con notas ácidas o saladas
Tacto (cristalización)	Variable, desde lenta a rápida, en cristales finos o gruesos

## ESPECTRO POLÍNICO:

Presencia de floraciones características de la Península Ibérica: leguminosas (*Fabaceae*), y, con frecuencias variables, pudiendo faltar en las de algunas zonas, de jaras y estepas (*Cistaceae*), compuestas (*Asteraceae*), crucíferas (*Brassicaceae*), ericáceas (*Ericaceae*), fagáceas (*Fagaceae*), labiadas (*Lamiaceae*), rosáceas (*Rosaceae*). Ausencia de floraciones no características de la Península Ibérica.



Pólenes de Asteraceae, Fabaceae y otros

## CARACTERÍSTICAS FÍSICO-QUÍMICAS Y MICROBIOLÓGICAS

Parámetro:	Límite:
Color (mm Pfund)	34 - 85
Humedad	Máximo 18,5%
Fructosa + Glucosa	Mínimo 60%
Sacarosa	Máximo 5%
Conductividad eléctrica (mS/cm)	Máximo 0,8
Acidez libre (meq/Kg)	Máximo 50
HMF (mg/Kg = ppm)	Máximo 40
Diastasas (Unidades Schade)	Mín.8 o bien Mín.3 si HMF menos de 15 ppm
<b>Microbiología:</b>	
Aerobios mesófilos (31 1°C):	Máximo 10000 ufc/g.
Enterobacteriaceae totales:	Ausencia/g.
E. coli:	Ausencia/g.
Salmonella-Shigella:	Ausencia/30g.
Mohos y levaduras:	Máximo 300 ufc /g.

## IDENTIFICACIÓN DEL PRODUCTO:

Se identifica con etiqueta y contra-etiqueta, con el lote y la fecha de caducidad impresa en la tapa del envase.

## FORMATO:

400g

## CONTROLADO POR:



ES-ECO-019-CT Agricultura UE



**ZONA DE PRODUCCIÓN:** Toda la Península Ibérica.

**ÉPOCA DE PRODUCCIÓN:** Desde principios de la primavera hasta finales de otoño.

**ALERGÓGENOS:** No contiene.

**GLUTEN:** No contiene.

**TRATAMIENTOS TECNOLÓGICOS:** Calentamiento a menos de 45° C.

**CONDICIONES DE CONSERVACIÓN:** Conservar a temperatura ambiente en un lugar fresco y seco.

**VIDA ÚTIL DEL PRODUCTO:** Dos años, y sin superar 40 mg/kg HMF.

**POBLACIÓN DE DESTINO:** Público en general. Menores de 1 – 2 años bajo observación pediátrica.

**MODO DE UTILIZARLA:** Sola o disuelta en bebidas, frías o calientes, y como ingrediente en la elaboración de todo tipo de salsas, platos de cocina, cosméticos y preparados alimenticios destinados al cuidado de las personas y animales.

**USO CULINARIO:** Combina bien con lácteos, frutas, directamente sobre pan y en repostería sustituyendo al azúcar, en aliños de ensaladas, salsas de carnes y pescados.

Bio  
**MURIA**

Apicultores desde 1810

SAT Ltda. APÍCOLA EL PERELLÓ - Av. Catalunya, 23 - Tel. 977 490 034 - 43519 El Perelló (Tarragona)  
melmuria@melmuria.com - www.melmuria.com